



STUDENTENAPPARTEMENTS

# Top 05

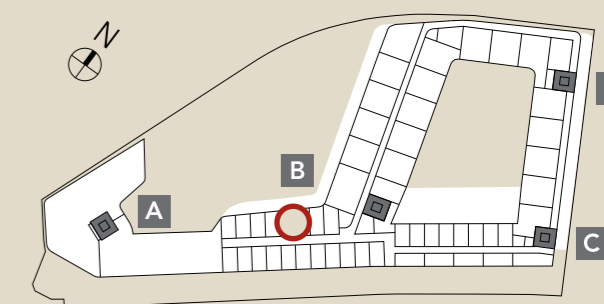
STIEGE **B**  
STOCKWERK **2. OG**  
ZIMMER **2 ZIMMER**

FLÄCHEN

Wohnbereich A	23,32 m <sup>2</sup>
Wohnbereich B	24,59 m <sup>2</sup>
<b>NUTZFLÄCHE</b>	<b>47,91 m<sup>2</sup></b>

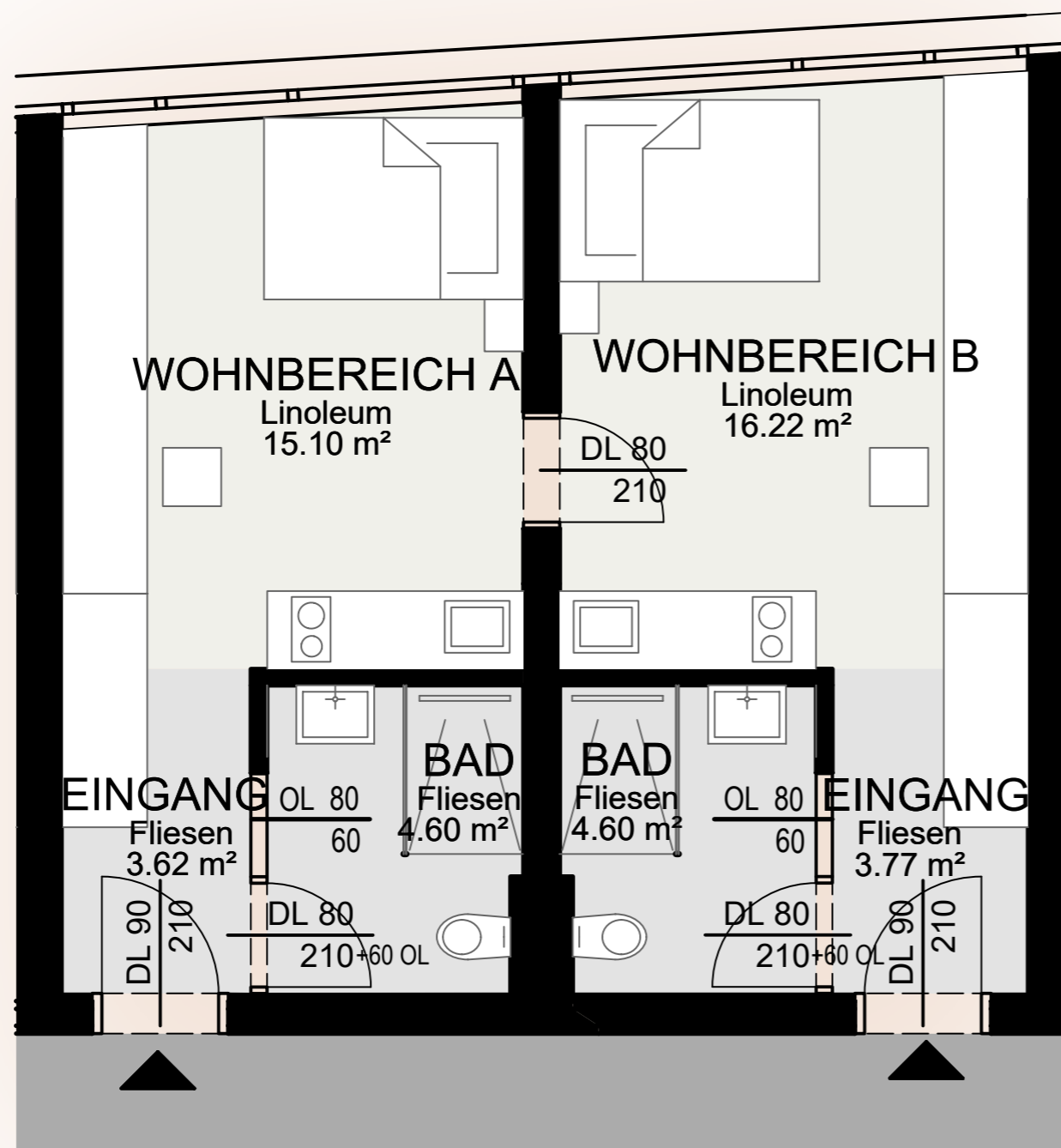
Einlagerungsraum verfügbar  
Raumhöhe RH ≥ 270 cm  
Garagenplätze 1 Stellplatz

LAGE IM OBJEKT **B** Stiegenhaus



ANSPRECHPARTNER

Mag. Michel Prassé  
+43 (0)664 - 152 52 96  
m.prasse@halpin.at



M 1:50 (im Format A3)

