



WOHNEN

# Top D 303

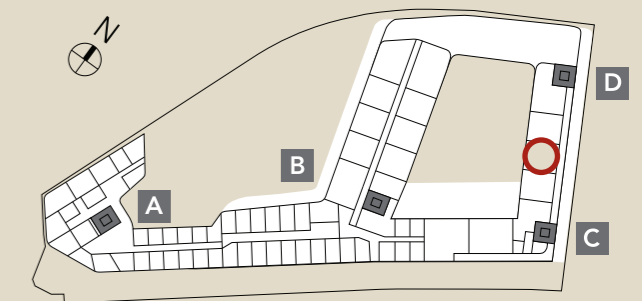
STIEGE **D**  
STOCKWERK **3. OG**  
ZIMMER **2 ZIMMER**

FLÄCHEN

Wohnfläche	52,33 m <sup>2</sup>
Loggia	5,33 m <sup>2</sup>
<b>NUTZFLÄCHE</b>	<b>57,66 m<sup>2</sup></b>

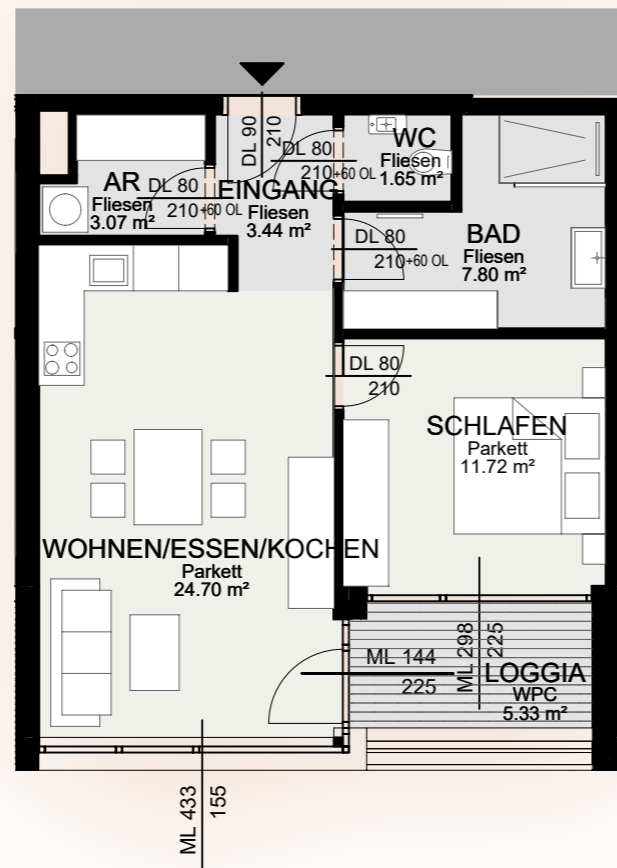
Einlagerungsraum	verfügbar
Raumhöhe RH	≥ 270 cm
Garagenplätze	1 Stellplatz

LAGE IM OBJEKT **D** Stiegenhaus



**ANSPRECHPARTNER**

Mag. Michel Prassé  
+43 (0)664 - 152 52 96  
m.prasse@halpin.at



M 1:100 (im Format A3)

