



WOHNEN

Top A 605

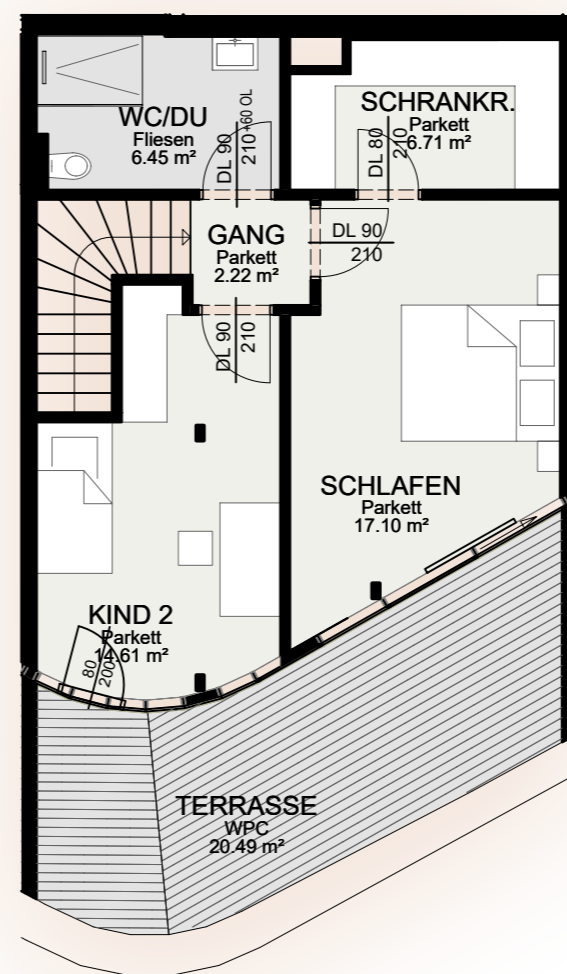
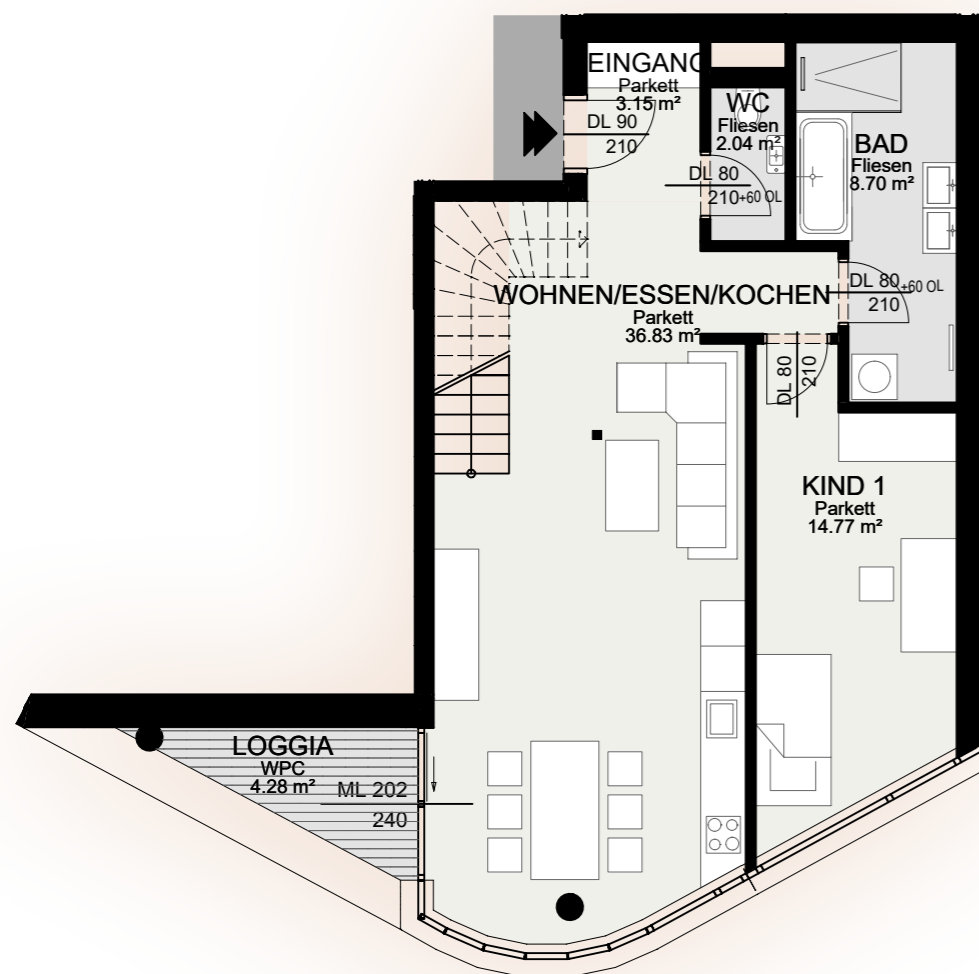
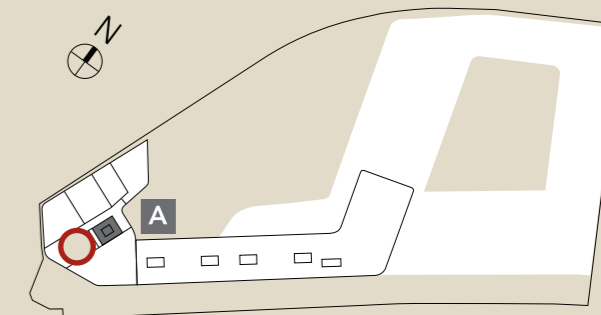
STIEGE **A**
STOCKWERK **6. OG + 7. OG**
ZIMMER **4 ZIMMER**

FLÄCHEN

Wohnfläche Ebene 1	65,51 m ²
Wohnfläche Ebene 2	46,82 m ²
Loggia Ebene 1	4,28 m ²
NUTZFLÄCHE	116,61 m²
Terrasse Ebene 2	20,49 m ²

Einlagerungsraum verfügbar
Raumhöhe RH ≥ 270 cm
Garagenplätze 2 Stellplätze

LAGE IM OBJEKT **A** Stiegenhaus



0 1 2 3 4 5m
M 1:100 (im Format A3)

