



STUDENTENAPPARTEMENTS

Top 09

STIEGE **B**
STOCKWERK **2. OG**
ZIMMER **3 ZIMMER**

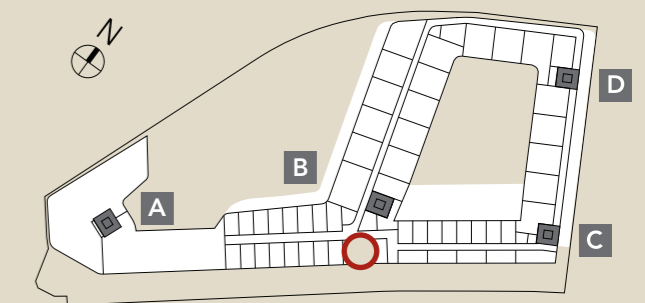
FLÄCHEN

Wohnbereich A	20,82 m ²
Wohnbereich B	21,19 m ²
Wohnbereich C	20,92 m ²

NUTZFLÄCHE 62,93 m²

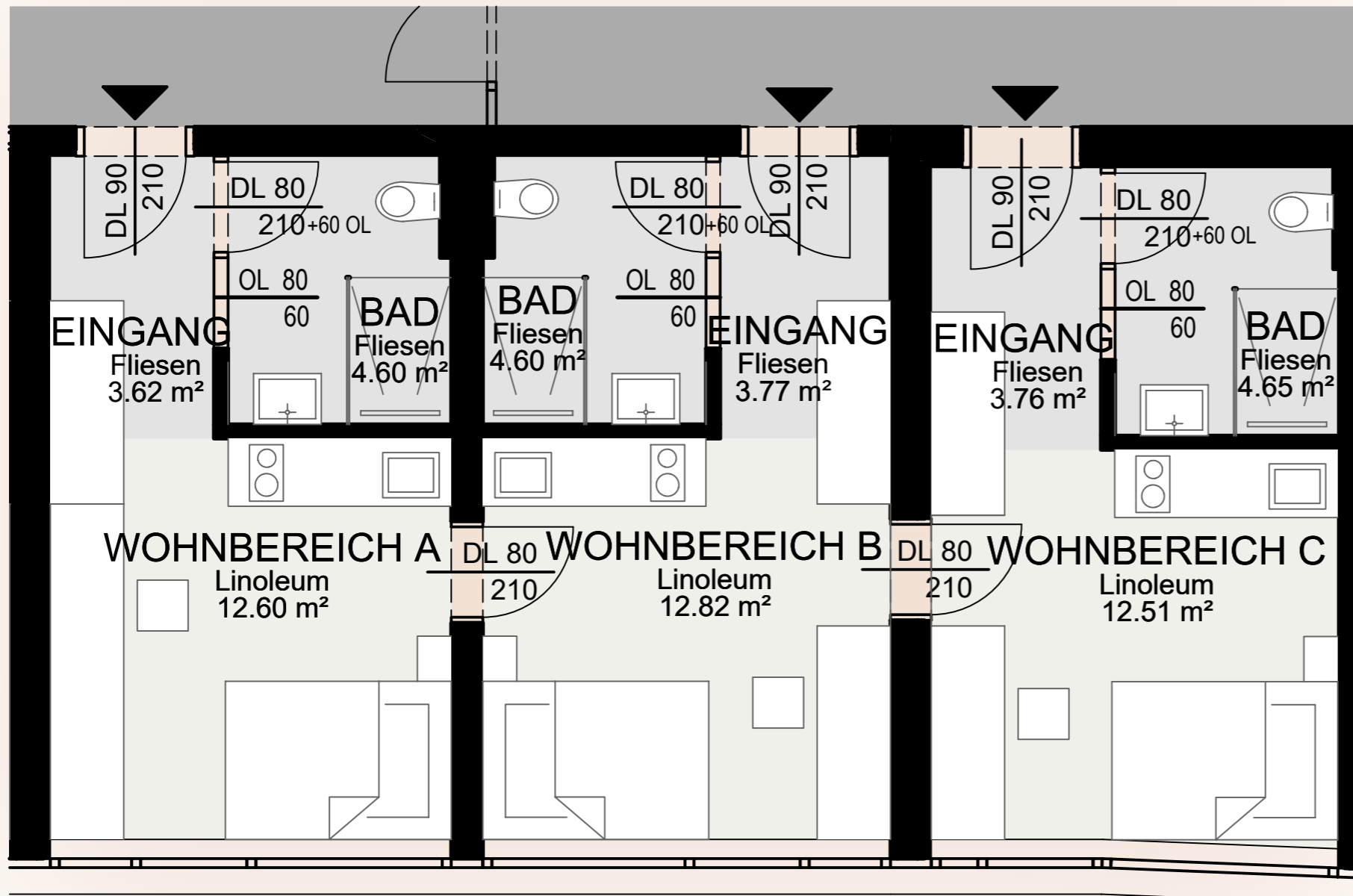
Einlagerungsraum	verfügbar
Raumhöhe RH	≥ 270 cm
Garagenplätze	1 Stellplatz

LAGE IM OBJEKT **B** Stiegenhaus



ANSPRECHPARTNER

Mag. Michel Prassé
+43 (0)664 - 152 52 96
m.prasse@halpin.at



M 1:50 (im Format A3)

