



STUDENTENAPPARTEMENTS

Top 03

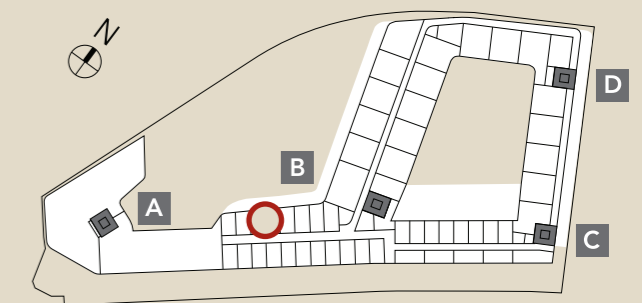
STIEGE **B**
STOCKWERK **2. OG**
ZIMMER **2 ZIMMER**

FLÄCHEN

Wohnbereich A	21,67 m ²
Wohnbereich B	22,89 m ²
NUTZFLÄCHE	44,56 m²

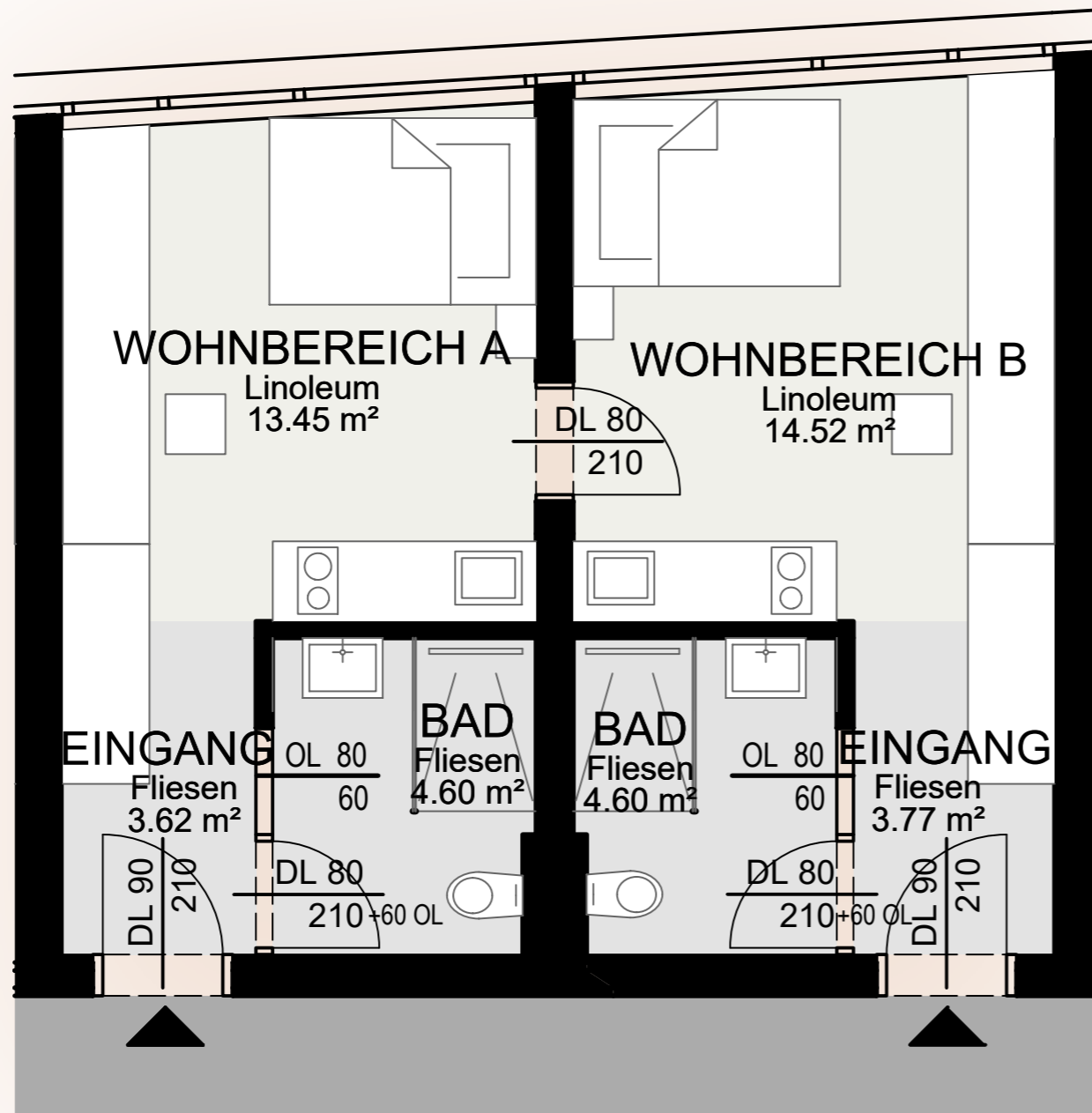
Einlagerungsraum verfügbar
Raumhöhe RH ≥ 270 cm
Garagenplätze 1 Stellplatz

LAGE IM OBJEKT **B** Stiegenhaus



ANSPRECHPARTNER

Mag. Michel Prassé
+43 (0)664 - 152 52 96
m.prasse@halpin.at



M 1:50 (im Format A3)

